

La SELLE

Je vous convie à un petit reportage balade photographique sans prétention le long de la rivière « la Selle » qui nous relie tous depuis sa source à Catheux dans l'Oise jusqu'à son confluent avec « la Somme » à Amiens.

Cette promenade au fil de l'eau d'une longueur de 40 kilomètres environ s'attachera à mettre en valeur les vestiges du riche passé artisanal de cette vallée.

Pendant des siècles, en effet, l'énergie hydraulique de la Selle fut domptée par la main de l'homme qui, l'obligeant à desservir de très nombreux moulins à eau, pût ainsi maîtriser son cours capricieux à son profit.

Depuis fort longtemps (Parchemin de 1414 à Bacouel...) il est fait état de la présence de très nombreux moulins le long de son cours.

Ces moulins sont variés et évoluent selon les époques. Ils furent tout d'abord des moulins seigneuriaux pour moudre les céréales et écraser la Waïde puis ils évoluèrent vers des moulins plus spécialisés : à draps, à foulons, à papier, à tan jusqu'à devenir pour certains des moulins producteurs d'électricité.

De la simple roue à aube entraînée harmonieusement par un bras de la rivière, détourné par une série de biefs et de vannes, à l'installation de turbines immergées de plus grande puissance, les générations de meuniers ont su faire évoluer leurs pratiques et tirer le meilleur parti de cette puissance hydraulique généreuse, régulière et surtout locale et gratuite.

Au XIX^{ème} siècle, ces moulins permirent l'essor industriel de nombreux villages de la vallée et l'on comptait des milliers d'ouvriers dans les différentes entreprises de tissage, de fabriques de papier, de forges, de taillanderie, de scieries, de fabrique de chapeaux, de galoches, de robinets, de bougies, de savon, de velours....qui se succédaient de Catheux à Amiens.

Ces usines: Cosserat, Arquembourg, Monnoyer Debary, Siebold Dousinelle, Cauvin Yvose, Barrault Lépine, Courmont, Battersby.....et ces moulins : des Roches, de Cé, des Près, Ansiaume, du Roi, des Moines, de la Nation, du Juste, Ratel Mélen, de Rigauville, Frion, du Thil , Hérent, Vasseur.... demeurent toujours dans la mémoire des anciens et ont fourni du travail à des générations d'habitants de notre vallée.

En ce début de troisième millénaire, la quasi-totalité d'entre eux se sont tus à jamais, détruits pour la plupart ou transformés en maison d'habitation.

Seules quelques traces subsistent, ici l'empreinte d'une roue sur un mur, là des vannes et des chutes d'eau plus ou moins entretenues.

La rivière reprend ses droits et retrouve petit à petit un cours sans obstacle artificiel permettant ainsi aux poissons de circuler librement depuis les frayères et permettant un déplacement plus naturel des alluvions.

Désormais, le vacarme des machines a laissé place au calme propice aux pêcheurs, aux jardiniers et aux amoureux des promenades dans la nature.

Nous voici partis pour une randonnée de 40 kilomètres.

CATHEUX



Source de la Selle N°1



Source de la Selle N° 2

FONTAINE BONNELEAU



Une source près de la Selle



L'ancien moulin 1859 (meunerie et fabrication de boutons)

BONNELEAU



La Selle



L'ancien moulin à grain

Entre BONNELEAU et CROISSY sur CELLE



Le moulin des prés (XVIIIème) moulin à grains

CROISSY sur CELLE



Moulin Ansiaume ou Moulin bleu



Présence attestée en 1780

CROISSY sur CELLE



Le moulin du Roi dit aussi Moulins des Moines (à droite, traces de la roue à eau)

1723



MONSURES



Jardins partagés en bord de Selle mais présence aussi d'un ancien moulin (mouture et broserie)

LUZIERES



Moulin près du château (moulin à grain puis fonderie et fabrique de galoches)



Château de Luzières

CONTY

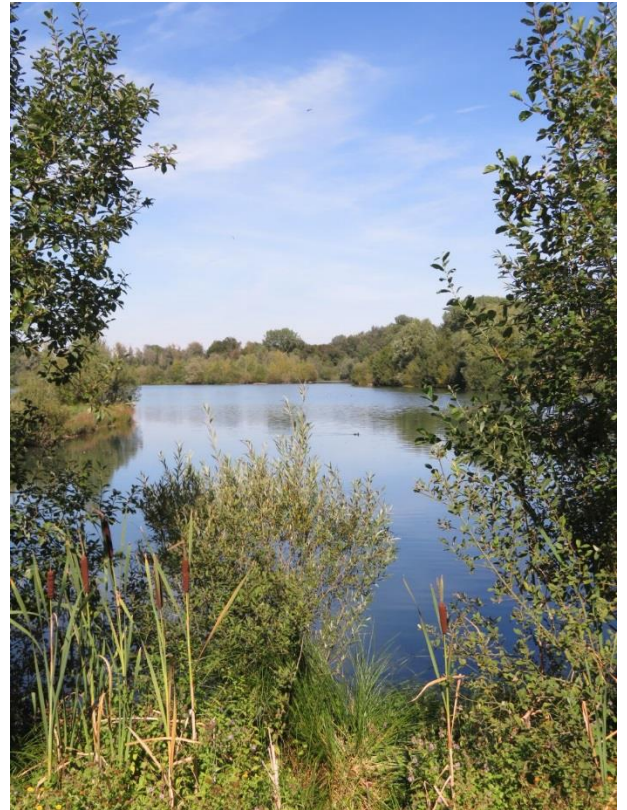


Scierie de la Selle, présence autre moulin pour fabrication de chapeaux (Battersby)



Confluent avec la rivière « les Evoissons »

CONTY



Pêche, Sports équestres, Canoé – Kayak sur la Selle



WAILLY



Moulin de Wailly (1380) Famille de CROUY puis centrale électrique à turbines



LOEUILLY



Pisciculture salmoniculture



LOEUILLY



Moulin Ratel Mélen, dit Moulin de la Nation



Avec deux turbines immergées pour production d'électricité

LOEUILLY



Ets Courmont puis Barrault Lépine puis Multitrav

Fabrique de papier, imprimerie, forges, fabrique de matériel agricole, travaux agricoles



Le moulin du Juste, moulin à grain, à seigle (famille Mélen)

NEUVILLE les LOEUILLY



Pensions pour chevaux, exploitation des carolines, Scierie Dulin



photos édité., Conty

NEUVILLE-SOUS-LŒUILLY (Somme) — Vue sur la Selle



NEUVILLE les LOEUILLY



**Etangs après extraction de granulats dans les gravières,
début du Canal de Lamoricière à Neuville les Loeuilly**

NAMPTY



La Selle à Nampty



Moulin de Rigauville (moulin à blé puis broyage de pâte à papier pour usine de Prouzel)

FOSSEMANANT



Bâtiments construits en cercle près du Canal de Lamoricière

PROUZEL

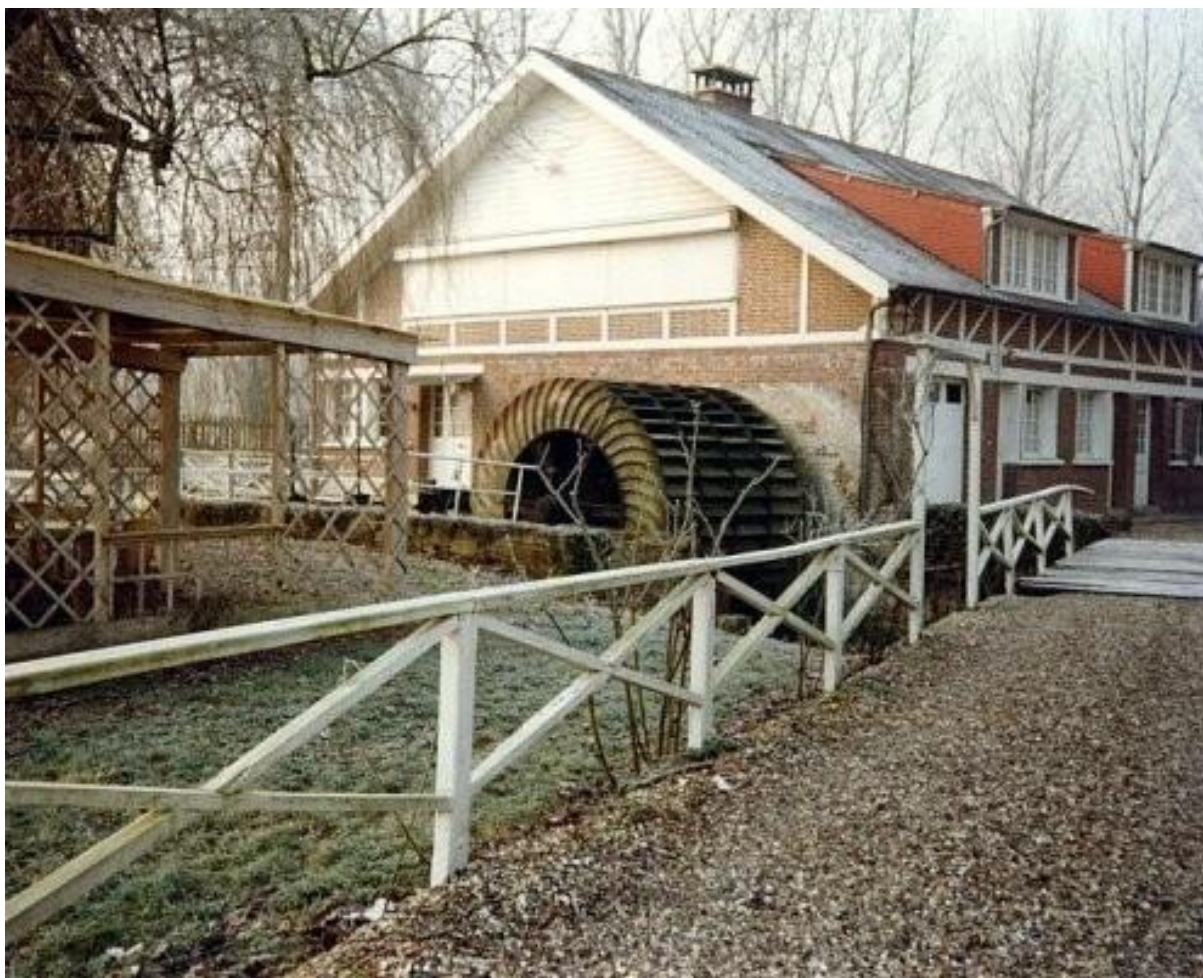


Ancienne fabrique de papier Cauvin Yvose



jonction de la Selle et du Canal de Lamoricière

PLACHY BUYON



Le moulin du Marottin



BACOUEL sur SELLE



L'alimentation des deux moulins (Siebold Dousinelle et Frion)



Toits en « Shed » des Ets Siebold Dousinelle permettant un éclairage maximal

VERS sur SELLE



Vestiges de la Taillanderie Monnoyer



Ancienne roue à eau



actuel captage d'eau potable entre Vers et Saleux

SALEUX



Ancienne usine Cosserat Saleux



Réhabilitation des locaux d'usine en logements modernes

SALOUEL



Les moulins du THIL



PONT DE METZ



Fabrique Arquembourg puis Oxygène de Picardie



La Selle près du Stade de la Licorne

AMIENS



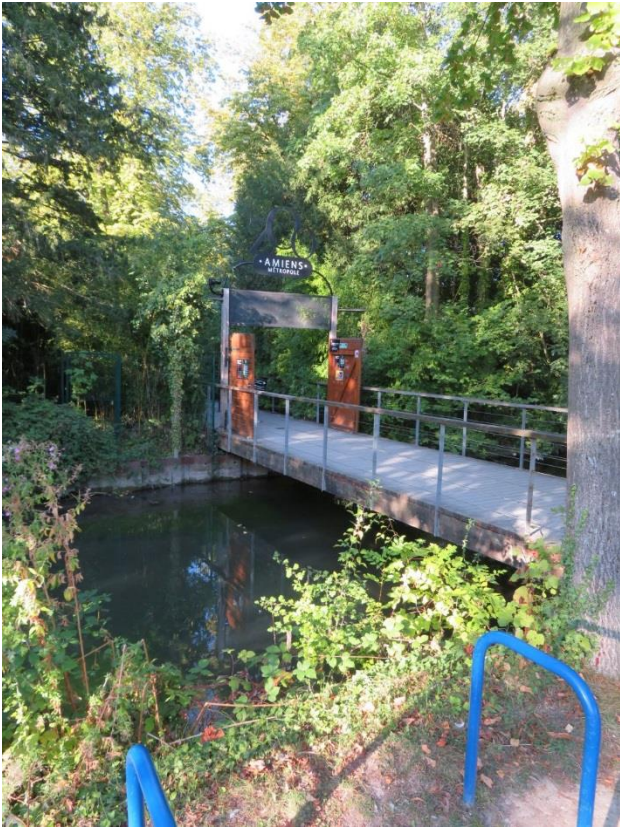
La Basse Selle à la Hotoie



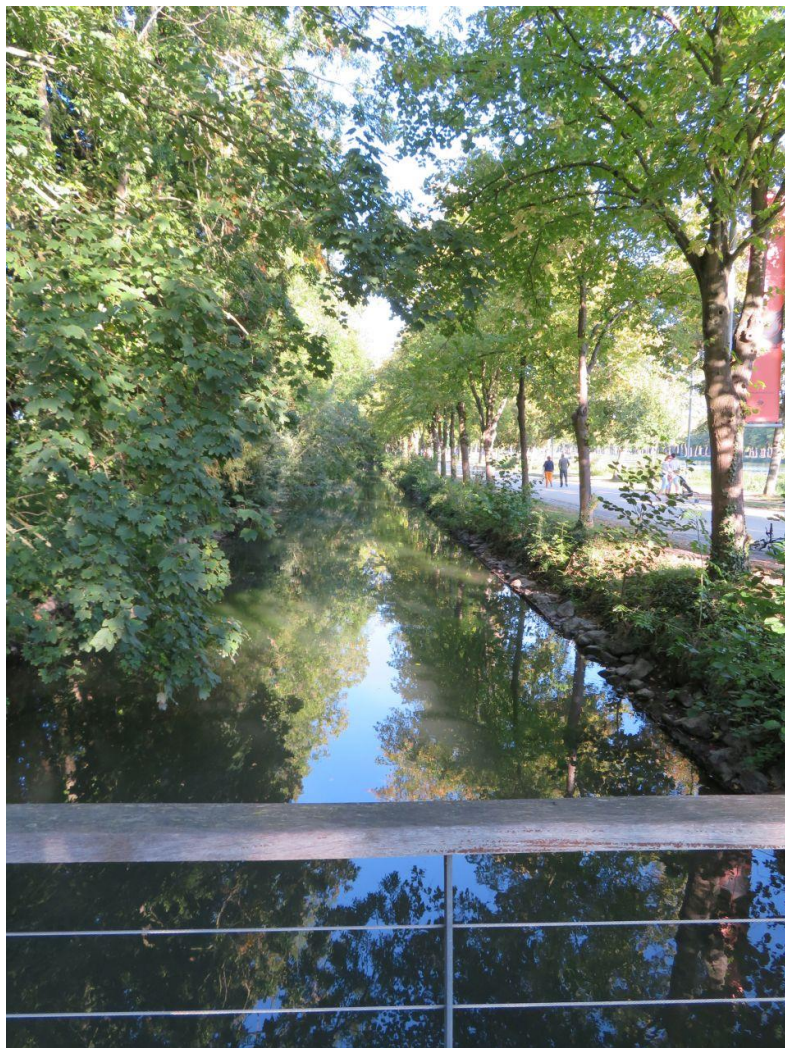
Devant le lycée de la Hotoie



La Selle alimentent les bassin de la Hotoie



Ainsi que le Zoo d'Amiens





La Haute Selle à l'Usine Cosserat rue Maberly à Amiens



Bras d'alimentation de l'usine



Jonction Basse et Haute Selle près de l'île Sainte Aragonne



Héron pêchant dans la Selle à Amiens



Confluent avec la Somme devant l'île Sainte Aragonne



Fin de parcours de la Selle (vue depuis l'île Sainte Aragonne à Amiens)